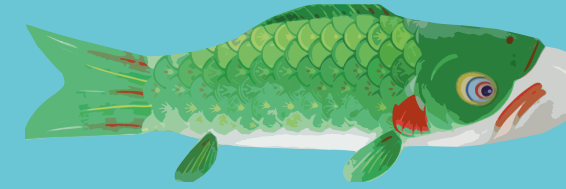




LA NATURE

reprend ses droits



Les canaux et les étangs lorrains sont nés de la volonté des hommes. Aujourd'hui repris par la nature, ces milieux gorgés d'eau abritent une grande diversité de plantes et d'animaux dont un grand nombre sont rares et protégés.

Ces espaces rendent de nombreux services comme l'épuration des eaux, la régulation des inondations et l'alimentation des nappes souterraines.

Le Parc naturel régional de Lorraine et ses partenaires se mobilisent pour protéger ce patrimoine, car la moitié des zones humides ont disparu ces cinquante dernières années.



LES REFLETS DU CANAL

- Sentier de découverte -

RÉCHICOURT-LE-CHÂTEAU

itinérance aquatique

Ce sentier a été réalisé dans le cadre du projet européen (Interreg VA) Itinérance aquatique / Wasserreiseroute.

>> Ce projet de coopération transfrontalière réunit six parcs naturels (BE, FR, LU) en vue d'une valorisation artistique et touristique des milieux humides de la Grande Région.

>> Il est le fruit d'un partenariat étroit entre Voies navigables de France (VNF), la commune de Réchicourt-le-Château, le département de la Moselle et le Parc naturel régional de Lorraine.

La Grande Écluse DE RÉCHICOURT

La grande écluse de Réchicourt possède une hauteur de chute variant de 15,45 m à 16,10 m selon le niveau d'eau dans le canal.

Elle remplace six écluses plus anciennes et permet ainsi un passage de bateau en trente minutes au lieu de six heures auparavant !

C'est l'écluse française ayant la plus grande hauteur de chute sur un canal au gabarit Freycinet.

Ne manquez pas la magnifique perspective qui s'ouvre sur l'ensemble des étangs et du canal !!



Conception : Parc naturel régional de Lorraine | Impression : Lorraine Graphic Imprimerie | Illustrations des panneaux : Tikopia | Crédit photos : © Navig_France, © PnrL | Juin 2021



PARC NATUREL RÉGIONAL DE LORRAINE

1 rue du Quai - CS 80 035
54 702 Pont-à-Mousson Cedex
03 83 81 67 67
contact@pnr-lorraine.com
www.pnr-lorraine.com



Une autre vie s'invente ici

DÉCOUVREZ

le canal
de la Marne au Rhin



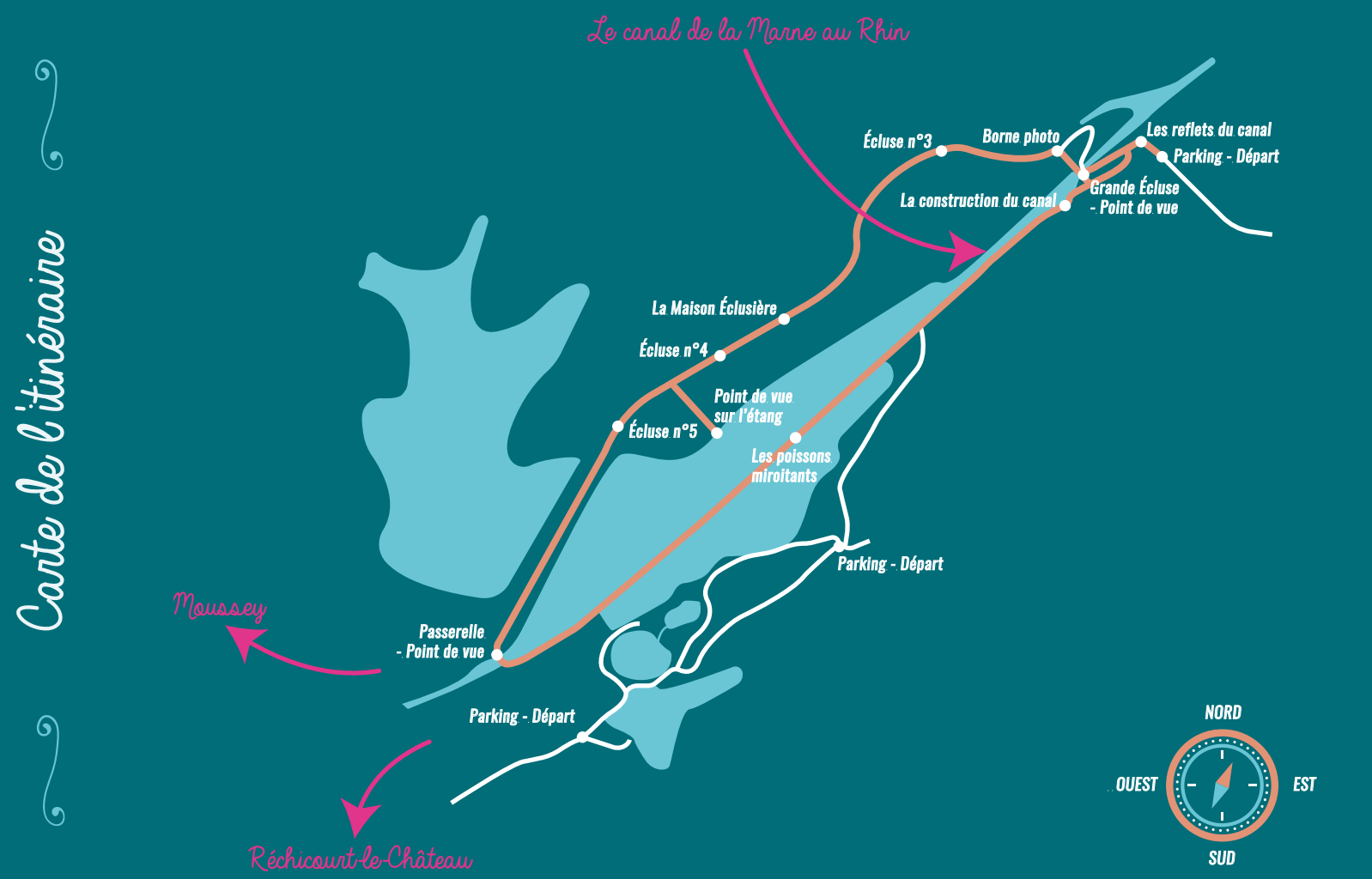
En Lorraine, canaux et étangs font partie de l'identité du paysage.

Autrefois artères vitales de l'économie par lesquelles transitaient matières premières et produits manufacturés, le réseau des canaux navigables fait aujourd'hui le bonheur des plaisanciers.

Chemins d'eau cousus de fil bleu, ces voies d'eau se doublent d'un épais fil vert fait de ces chemins empruntés par la faune et la flore et qu'on appelle corridors écologiques.

Partez à la découverte de l'ancien canal, vous n'en reviendrez pas !

Carte de l'itinéraire



dans les pas... DE L'ÉCLUSIER

Cet itinéraire emprunte le chemin de halage de l'ancien canal et ses 6 écluses remplacées depuis 1964 par la grande écluse.

À travers une approche poétique et ludique, différentes stations vous proposent d'appréhender la richesse naturelle des lieux, d'observer ses habitants visibles ou invisibles, d'apprécier un paysage unique où la terre et le ciel se confondent.

>> Longueur : 4,6 km Durée : 1 à 2 heures Balisage : rectangle jaune et liseré bleu



LE CANAL de la Marne au Rhin

Long de 314 km et équipé à l'origine de 178 écluses, ce canal permet de relier la Marne (à Vitry-le-François) au Rhin (à Strasbourg).

C'est en 1853 que les premiers bateaux empruntent le canal qui connaîtra des travaux d'amélioration pendant plus de 150 ans.



>> Il est aujourd'hui bordé par la véloroute V52 qui permet de relier Paris à Strasbourg.

