

VOUS SOUHAITEZ SAVOIR SI
VOTRE PROJET
 PEUT ÊTRE SOUTENU ?



Contactez le GAL Ouest PnrL

une équipe est à votre disposition pour vous aider
 dans le montage de votre projet et pour vous accompagner
 dans votre recherche de financements :

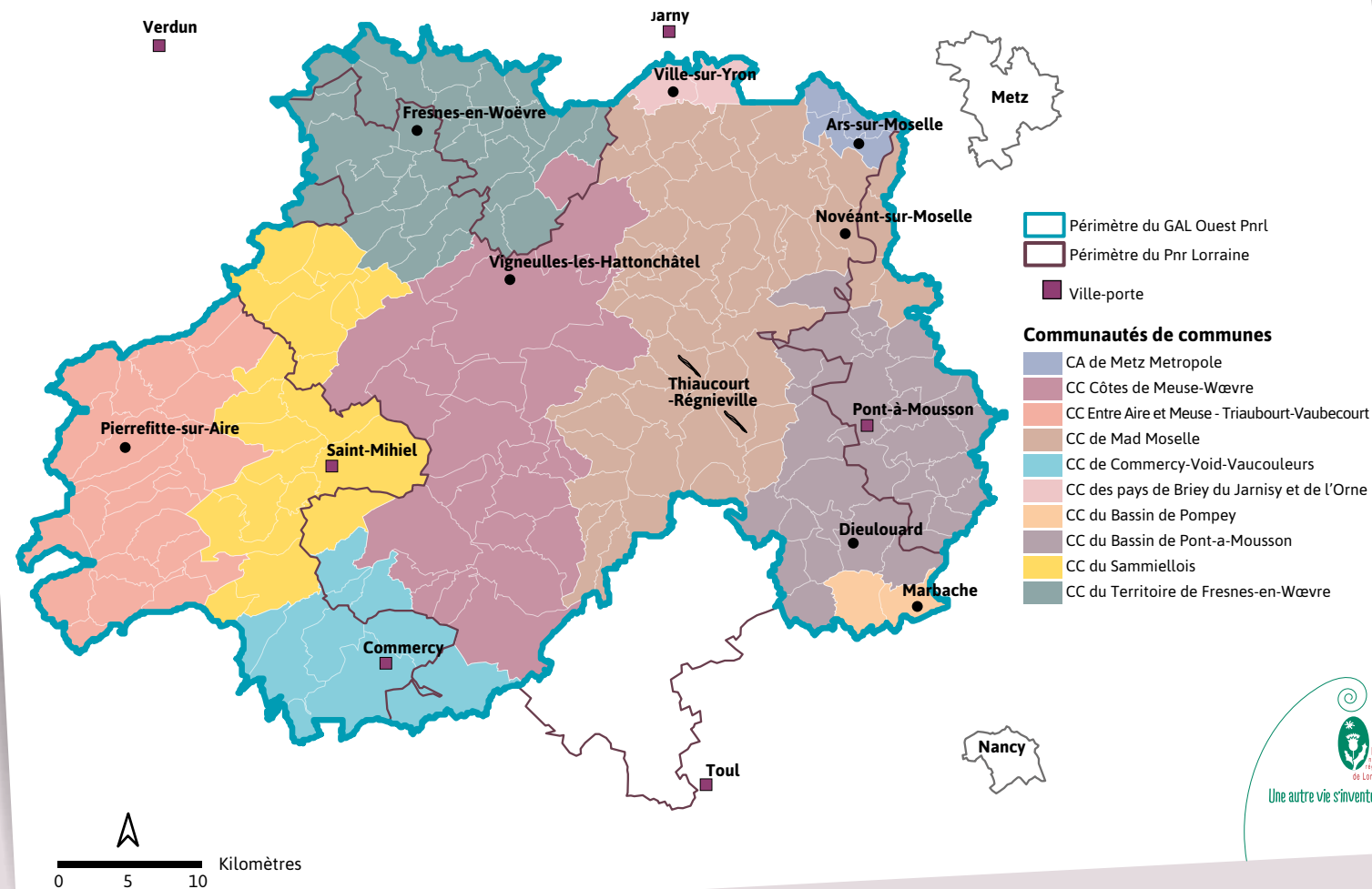
GAL Ouest PnrL
 Maison du Parc - Logis Abbatial
 Rue du Quai - BP 35
 54702 PONT-A-MOUSSON Cedex

 **MARIE COUILLIER**
 Animatrice du programme Leader
 03 83 84 25 12 ou 06 86 71 94 79
 marie.couellier@pnr-lorraine.com

 **DOMINIQUE PIERRE**
 Gestionnaire du programme Leader
 03 83 84 25 22
 dominique.pierre@pnr-lorraine.com

Crédits photos : Cabanes en Lorraine - Fotolia - PnrL/CZimages - Clémentine Mervelet - Illustrations : Istock

TERRITOIRE DU GAL OUEST PNRL



Le Groupe d'Action local de l'Ouest du Parc naturel régional de Lorraine

**UNE ÉQUIPE TECHNIQUE
 ET DES FINANCEMENTS EUROPÉENS
 POUR VOUS ACCOMPAGNER DANS VOTRE PROJET.**



Programme LEADER
 2014-2020



Réalisation : Pnr Lorraine, février 2017 • Source : Pnr Lorraine
 ©IGN BD Topo® - RGE-2016 - COPIE ET REPRODUCTION INTERDITES

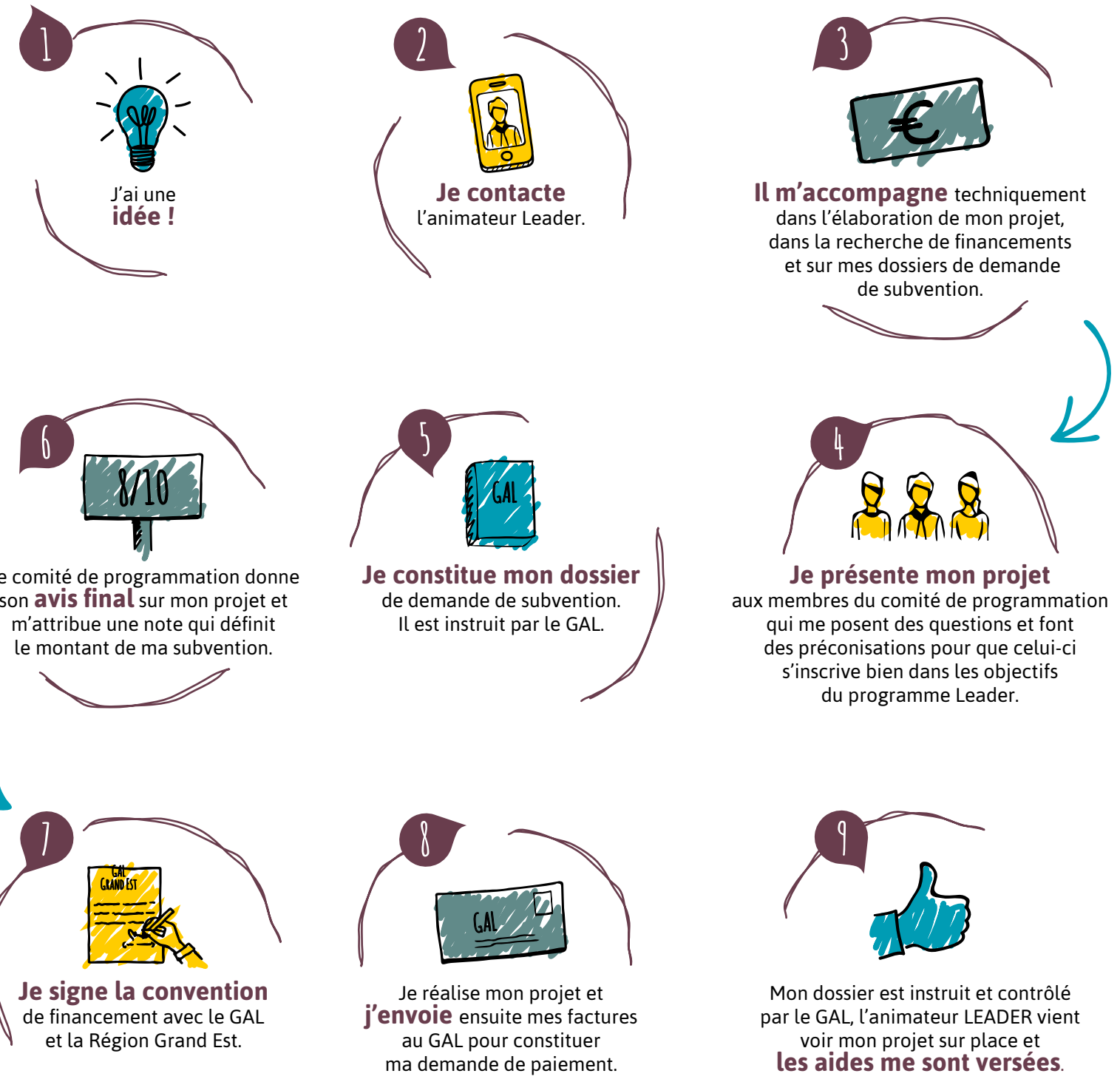




LEADER est un programme européen qui soutient le développement économique dans les territoires ruraux grâce à l'attribution d'aides financières à des porteurs de projets locaux.

L'OBJECTIF ? Faire du territoire du GAL Ouest PnrL une destination touristique au cœur de la Grande Région à travers le tourisme, l'agriculture et les savoir-faire.

SI VOUS ÊTES : une collectivité, une entreprise, une association, un exploitant agricole, un artisan ou un habitant du territoire



QUI DÉCIDE ?

C'est le comité de programmation, instance décisionnelle du programme LEADER, qui sélectionne les projets et octroie les subventions.

IL EST COMPOSÉ À

- 38% de représentants publics du territoire
- 62% d'acteurs socio-professionnels

Il se réunit 3 fois par an pour examiner les projets déposés.

COMMENT SONT SÉLECTIONNÉS LES PROJETS ?

Le comité de programmation analyse les projets sur la base des critères suivants :

- Lien avec la stratégie du GAL Ouest PnrL (Target icon)
- Développement durable (Wind turbine icon)
- Mise en réseau des acteurs (Network icon)
- Innovation (Lightbulb icon)
- Viabilité technique et économique (Thumbs up icon)